

### ANALISI FISICHE

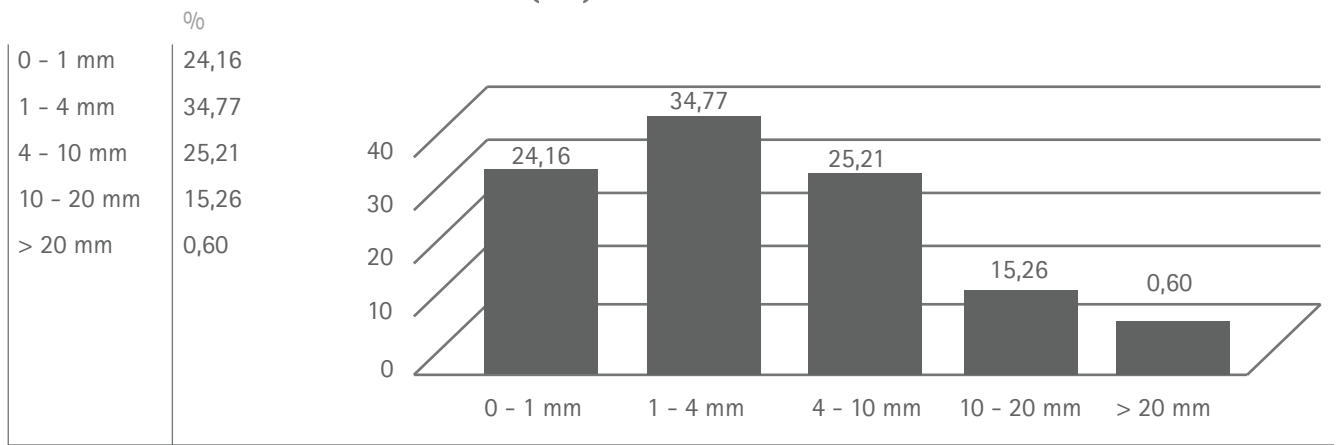
TIPO	Dens. app. su tal quale (g/l)	S. secca %	Ceneri %	Restringimento %	Ritenzione idrica g H2O/g s.s.
0 - 20	159,69	44,77	2,09	21,44	7,82

Densità apparente Kg/m3	Porosità %	Volume aria a -10 cm (%)	Volume acqua a -10 cm (%)	Acqua facilmente disponibile (%)	Acqua di riserva %
76,30	95,12	43,16	51,96	10,90	0,80

### ANALISI FISICO-CHIMICHE

TIPO	pH (H2O)	EC (1:5) mS/cm
0 - 20	4,14	0,02

### SUDDIVISIONE FRAZIONI (%)



#### NOTE

Torba poco decomposta (H3-H4) a struttura medio-fine.

Si caratterizza per un equilibrato rapporto aria/acqua.

La ritenzione idrica è buona così come la porosità. Il restringimento è medio.

Densità apparente medio-alta. Il pH è pari a circa 4,1 e la conducibilità, nella norma, è molto bassa.