

### ANALISI FISICHE

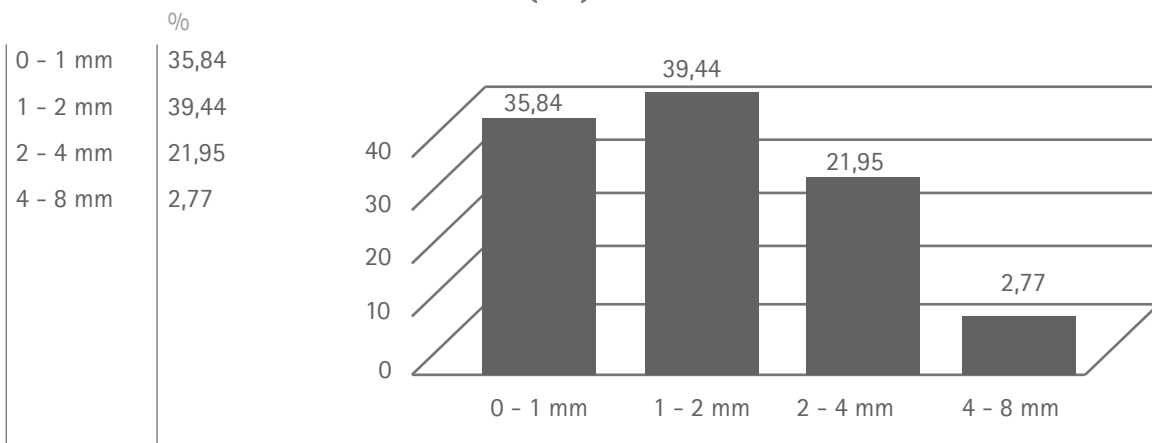
TIPO	Dens. app. su tal quale (g/l)	S. secca %	Ceneri %	Restringimento %	Ritenzione idrica g H2O/g s.s.
0 - 7	162,40	41,90	1,75	23,90	9,02

Densità apparente Kg/m3	Porosità %	Volume aria a -10 cm (%)	Volume acqua a -10 cm (%)	Acqua facilmente disponibile (%)	Acqua di riserva %
87,10	94,42	24,60	69,83	18,95	0,75

### ANALISI FISICO-CHIMICHE

TIPO	pH (H2O)	EC (1:5) mS/cm
0 - 7	4,15	0,02

### SUDDIVISIONE FRAZIONI (%)



#### NOTE

Torba poco decomposta (H3-H4) a struttura fine.

Rispetto alla frazione 0-8 mm migliora ulteriormente la ritenzione idrica e la frazione d'acqua disponibile per le piante. La porosità è buona.

Densità apparente medio-alta. Il pH è pari a circa 4,5 e la conducibilità, nella norma, è molto bassa.