

### ANALISI FISICHE

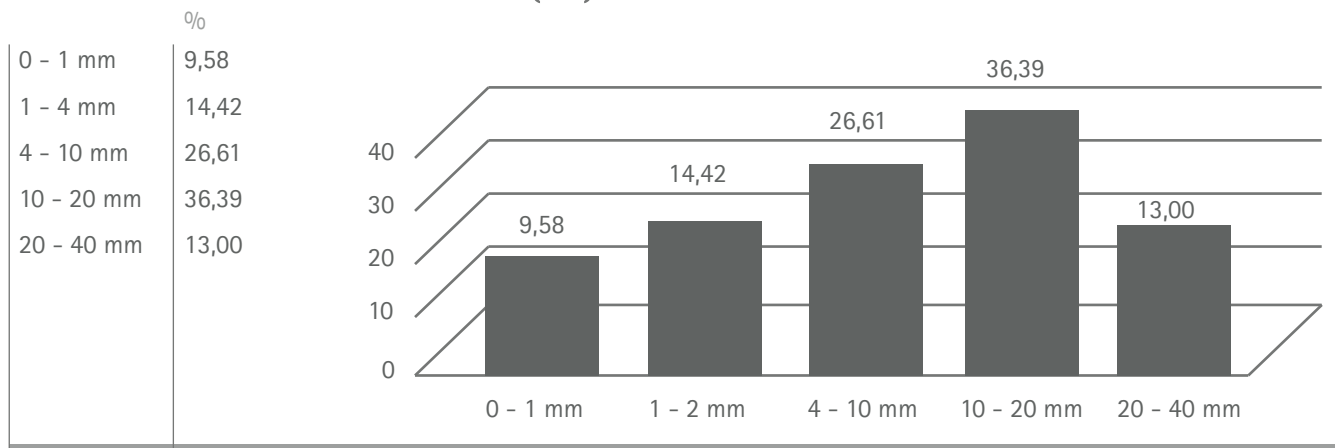
TIPO	Dens. app. su tal quale (g/l)	S. secca %	Ceneri %	Restringimento %	Ritenzione idrica g H2O/g s.s.
10 - 30	140,19	54,57	0,58	15,25	7,19

Densità apparente Kg/m3	Porosità %	Volume aria a -10 cm (%)	Volume acqua a -10 cm (%)	Acqua facilmente disponibile (%)	Acqua di riserva %
61,64	96,03	57,91	38,12	8,40	0,90

### ANALISI FISICO-CHIMICHE

TIPO	pH (H2O)	EC (1:5) mS/cm
10-30	4,20	0,02

### SUDDIVISIONE FRAZIONI (%)



#### NOTE

Torba poco decomposta (H3-H4) a struttura media-grossolana.

Si caratterizza per un restringimento basso, un'elevata porosità ed una buona ritenzione idrica.

Presenta un buon contenuto d'aria grazie alla forte presenza di particelle comprese fra 4 e 20 mm.

Densità apparente media. Il pH è pari a circa 4,2 e la conducibilità, nella norma, è molto bassa.