

ANALISI FISICHE

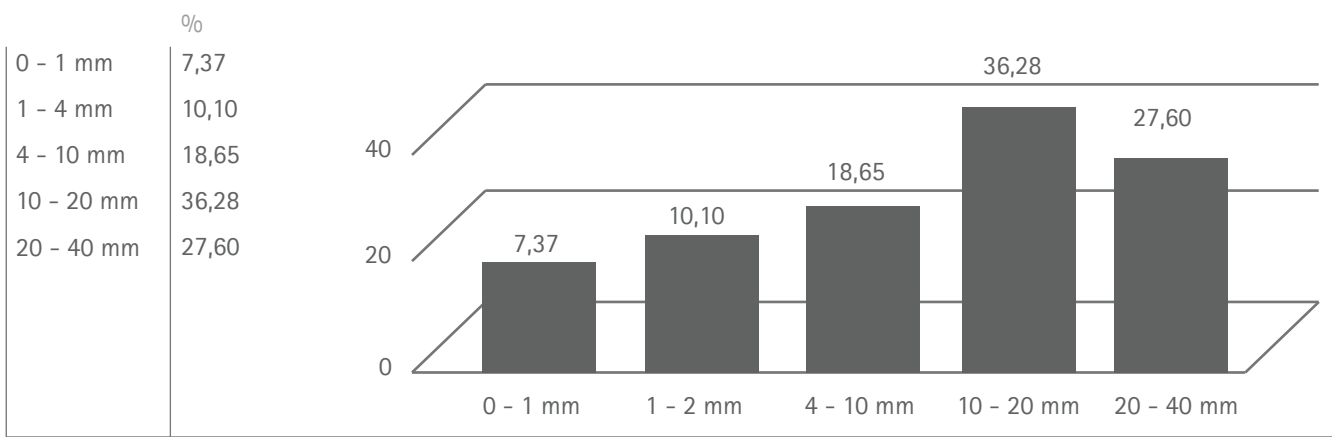
| TIPO | Dens. app. su tal quale (g/l) | S. secca % | Ceneri % | Restringimento % | Ritenzione idrica g H2O/g s.s. |
|---------|-------------------------------|------------|----------|------------------|--------------------------------|
| 10 - 40 | 127,50 | 47,77 | 0,82 | 13,48 | 5,60 |

| Densità apparente Kg/m3 | Porosità % | Volume aria a -10 cm (%) | Volume acqua a -10 cm (%) | Acqua facilmente disponibile (%) | Acqua di riserva % |
|-------------------------|------------|--------------------------|---------------------------|----------------------------------|--------------------|
| 66,52 | 95,72 | 65,08 | 30,64 | 6,80 | 1,00 |

ANALISI FISICO-CHIMICHE

| TIPO | pH (H2O) | EC (1:5) mS/cm |
|-------|----------|----------------|
| 10-40 | 4,08 | 0,02 |

SUDDIVISIONE FRAZIONI (%)



NOTE

Torba poco decomposta (H3-H4) a struttura media-grossolana.

Si caratterizza per un restringimento basso, un'elevata porosità ed un alto contenuto d'aria.

La frazione più fine supera di poco il 7%.

Densità apparente media. Il pH è pari a circa 4,0. Conducibilità, nella norma, molto bassa.