

### ANALISI FISICHE

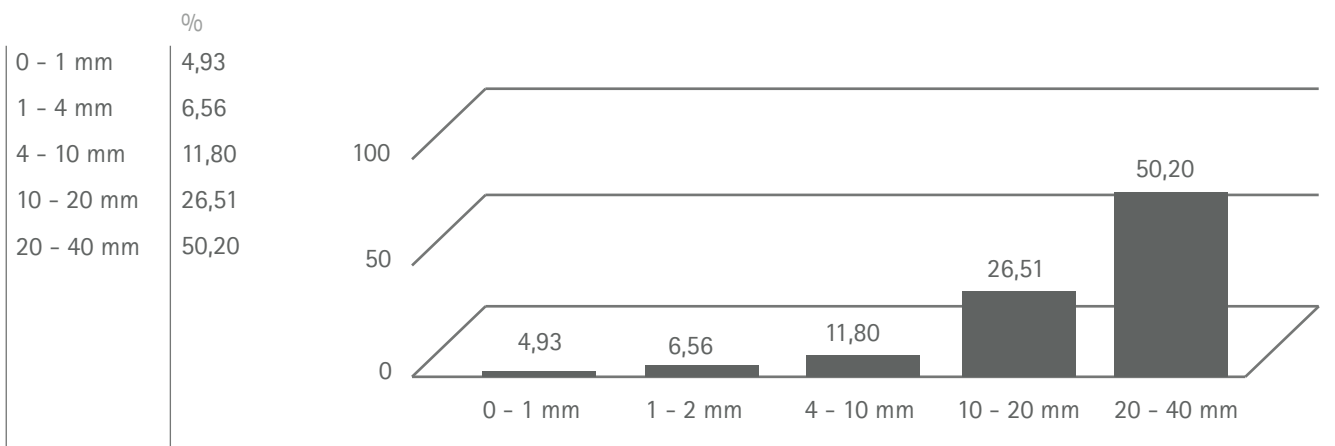
TIPO	Dens. app. su tal quale (g/l)	S. secca %	Ceneri %	Restringimento %	Ritenzione idrica g H2O/g s.s.
20 - 40	118,60	48,38	0,20	15,32	8,18

Densità apparente Kg/m3	Porosità %	Volume aria a -10 cm (%)	Volume acqua a -10 cm (%)	Acqua facilmente disponibile (%)	Acqua di riserva %
47,61	96,93	62,77	34,16	10,46	0,79

### ANALISI FISICO-CHIMICHE

TIPO	pH (H2O)	EC (1:5) mS/cm
20-40	4,32	0,01

### SUDDIVISIONE FRAZIONI (%)



#### NOTE

Torba poco decomposta (H3-H4) di struttura grossolana e fibrosa.

Si caratterizza per una buona ritenzione idrica (superiore a torbe di caratteristiche simili) ed un basso restringimento.

Rimarchevole l'elevata porosità ed il contenuto d'aria. La frazione polverulenta è inferiore al 5% mentre il 50% delle particelle è compresa fra 20 e 40 mm.

Il pH è pari a circa 4,32 e la conducibilità, nella norma, è molto bassa.