

ANALISI FISICHE

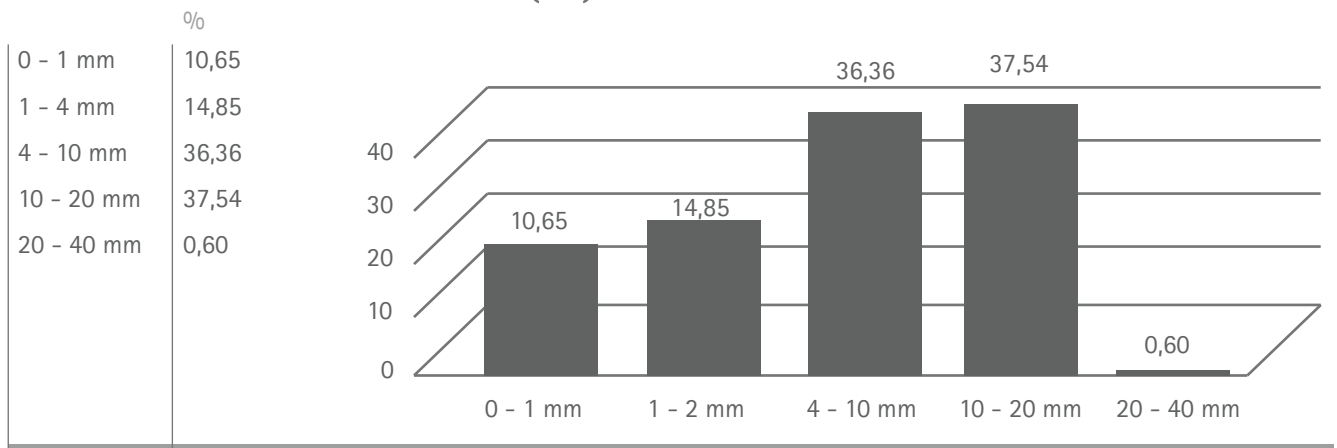
TIPO	Dens. app. su tal quale (g/l)	S. secca %	Ceneri %	Restringimento %	Ritenzione idrica g H2O/g s.s.
7 - 20	154,52	44,56	1,18	17,51	6,87

Densità apparente Kg/m3	Porosità %	Volume aria a -10 cm (%)	Volume acqua a -10 cm (%)	Acqua facilmente disponibile (%)	Acqua di riserva %
63,77	95,91	58,47	37,43	8,60	0,90

ANALISI FISICO-CHIMICHE

TIPO	pH (H2O)	EC (1:5) mS/cm
7-20	4,38	0,01

SUDDIVISIONE FRAZIONI (%)



NOTE

Torba poco decomposta (H3-H4) a struttura media.

Si caratterizza per un restringimento contenuto, un'elevata porosità e una buona ritenzione idrica.

Presenta un buon contenuto d'aria grazie all'elevata presenza di particelle comprese fra 4 e 20 mm.

Densità apparente medio-alta. Il pH è pari a circa 4,4 e la conducibilità, nella norma, è molto bassa.