

ANALISI FISICHE

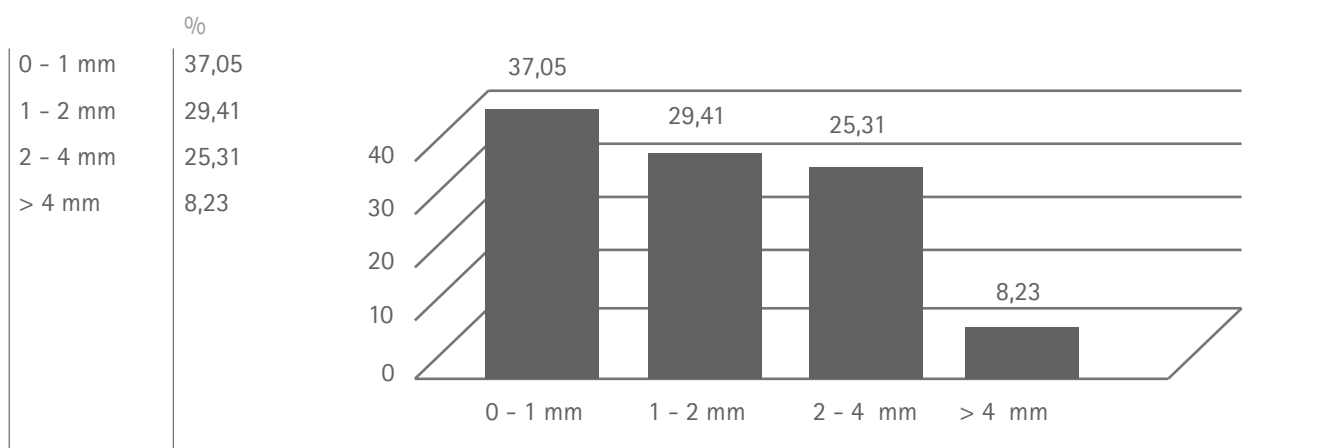
TIPO	Dens. app. su tal quale (g/l)	S. secca %	Ceneri %	Restringimento %	Ritenzione idrica g H2O/g s.s.
0 - 5	315,04	48,34	5,30	24,40	4,60

Densità apparente Kg/m3	Porosità %	Volume aria a -10 cm (%)	Volume acqua a -10 cm (%)	Acqua facilmente disponibile (%)	Acqua di riserva %
193,50	87,79	17,66	70,13	7,40	2,10

ANALISI FISICO-CHIMICHE

TIPO	pH (H2O)	EC (1:5) mS/cm
lituana bruna 0-5	4,28	0,03

SUDDIVISIONE FRAZIONI (%)



NOTE

Torba di medio-alta decomposizione (H6-H7).

Rispetto a torbe di analogo grado di decomposizione si caratterizza per restringimento contenuto e discreta ritenzione idrica. La porosità è sufficiente mentre il contenuto d'aria, vista la finezza del materiale, è da considerarsi discreto.

L'elevato contenuto d'acqua è dovuto alla forte presenza della frazione fine (< 1mm) pH e conducibilità nella norma.